

### Arbeitslosenquoten:

2009 ist es zu einem starken Anstieg der Arbeitslosigkeit in allen Ländern gekommen, der sich 2010 fortsetzt;  
die Prognosen zeigen ab 2011 einen kontinuierlichen Rückgang der Arbeitslosigkeit.

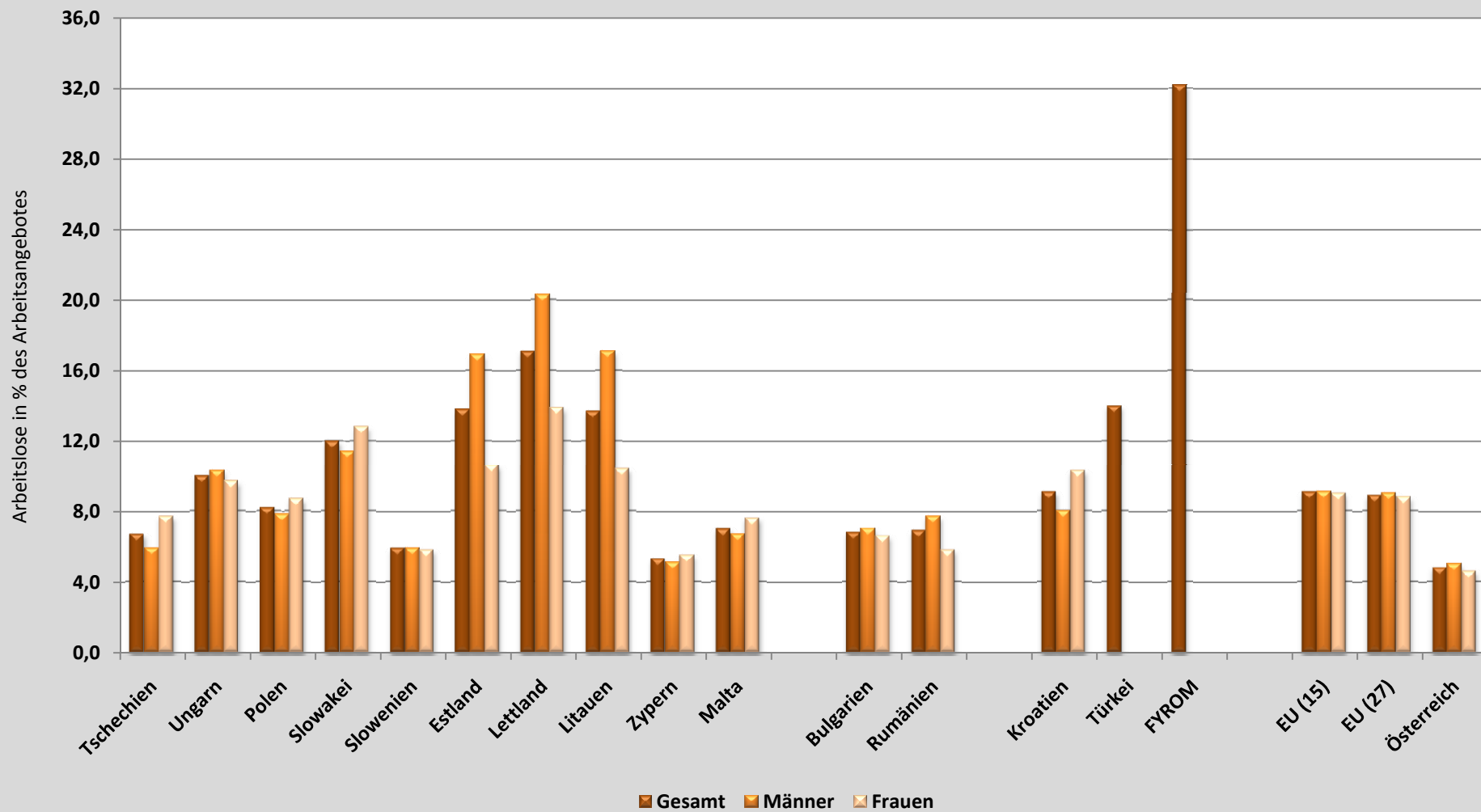
	Gesamt	Männer	Frauen	Gesamt	Männer	Frauen	Gesamt	Männer	Frauen	Gesamt	Männer	Frauen	Gesamt	Männer	Frauen	Prognosen		
	2005			2006			2007			2008			2009			2010	2011	2012
Tschechien	7,9	6,5	9,8	7,2	5,8	8,9	5,3	4,2	6,7	4,4	3,5	5,6	6,7	5,9	7,7	7,3	7,0	6,7
Ungarn	7,2	7,0	7,4	7,5	7,2	7,8	7,4	7,1	7,7	7,8	7,6	8,1	10,0	10,3	9,7	11,1	11,0	10,3
Polen	17,8	16,6	19,2	13,9	13,0	14,9	9,6	9,0	10,4	7,1	6,4	8,0	8,2	7,8	8,7	9,5	9,2	8,5
Slowakei	16,3	15,5	17,2	13,4	12,3	14,7	11,1	9,9	12,7	9,5	8,4	10,9	12,0	11,4	12,8	14,5	14,2	13,4
Slowenien	6,5	6,1	7,1	6,0	4,9	7,2	4,9	4,0	5,9	4,4	4,0	4,8	5,9	5,9	5,8	7,2	7,2	6,6
Estland	7,9	8,8	7,1	5,9	6,2	5,6	4,7	5,4	3,9	5,5	5,8	5,3	13,8	16,9	10,6	17,5	15,1	13,6
Lettland	8,9	9,1	8,7	6,8	7,4	6,2	6,0	6,4	5,6	7,5	8,0	6,9	17,1	20,3	13,9	19,3	17,7	16,2
Litauen	8,3	8,2	8,3	5,6	5,8	5,4	4,3	4,3	4,3	5,8	6,1	5,6	13,7	17,1	10,4	17,8	16,9	15,1
Zypern	5,3	4,3	6,5	4,6	4,0	5,4	4,0	3,4	4,6	3,6	3,1	4,2	5,3	5,1	5,5	6,8	6,6	5,9
Malta	7,2	6,4	8,9	7,1	6,3	8,7	6,4	5,9	7,6	5,9	5,6	6,5	7,0	6,7	7,6	6,6	6,6	6,5
Bulgarien	10,1	10,3	9,8	9,0	8,7	9,3	6,9	6,5	7,3	5,6	5,5	5,8	6,8	7,0	6,6	9,8	9,1	8,0
Rumänien	7,2	7,8	6,4	7,3	8,2	6,1	6,4	7,2	5,4	5,8	6,7	4,7	6,9	7,7	5,8	7,5	7,4	7,0
Kroatien	12,7	11,6	13,9	11,2	9,9	12,8	9,6	8,4	11,2	8,4	7,1	10,0	9,1	8,0	10,3	12,5	12,3	11,2
Türkei	10,6	k.A.	k.A.	10,2	k.A.	k.A.	10,3	k.A.	k.A.	11,0	k.A.	k.A.	14,0	k.A.	k.A.	12,2	11,7	11,3
<sup>1)</sup> FYROM	37,3	k.A.	k.A.	36,0	35,3	37,2	34,9	k.A.	k.A.	33,8	k.A.	k.A.	32,2	k.A.	k.A.	31,9	31,1	30,0
EU (15)	8,2	7,6	8,9	7,7	7,1	8,5	7,0	6,4	7,8	7,1	6,7	7,6	9,1	9,1	9,0	9,7	9,6	9,3
EU (27)	8,9	8,3	9,6	8,2	7,6	8,9	7,2	6,6	7,8	7,0	6,6	7,5	8,9	9,0	8,8	9,6	9,5	9,1
Österreich	5,2	4,9	5,5	4,8	4,3	5,2	4,4	3,9	5,0	3,8	3,6	4,1	4,8	5,0	4,6	4,4	4,2	4,0

Arbeitslosenquote = Anteil der Arbeitslosen am Arbeitsangebot (Beschäftigte u. Arbeitslose) in %

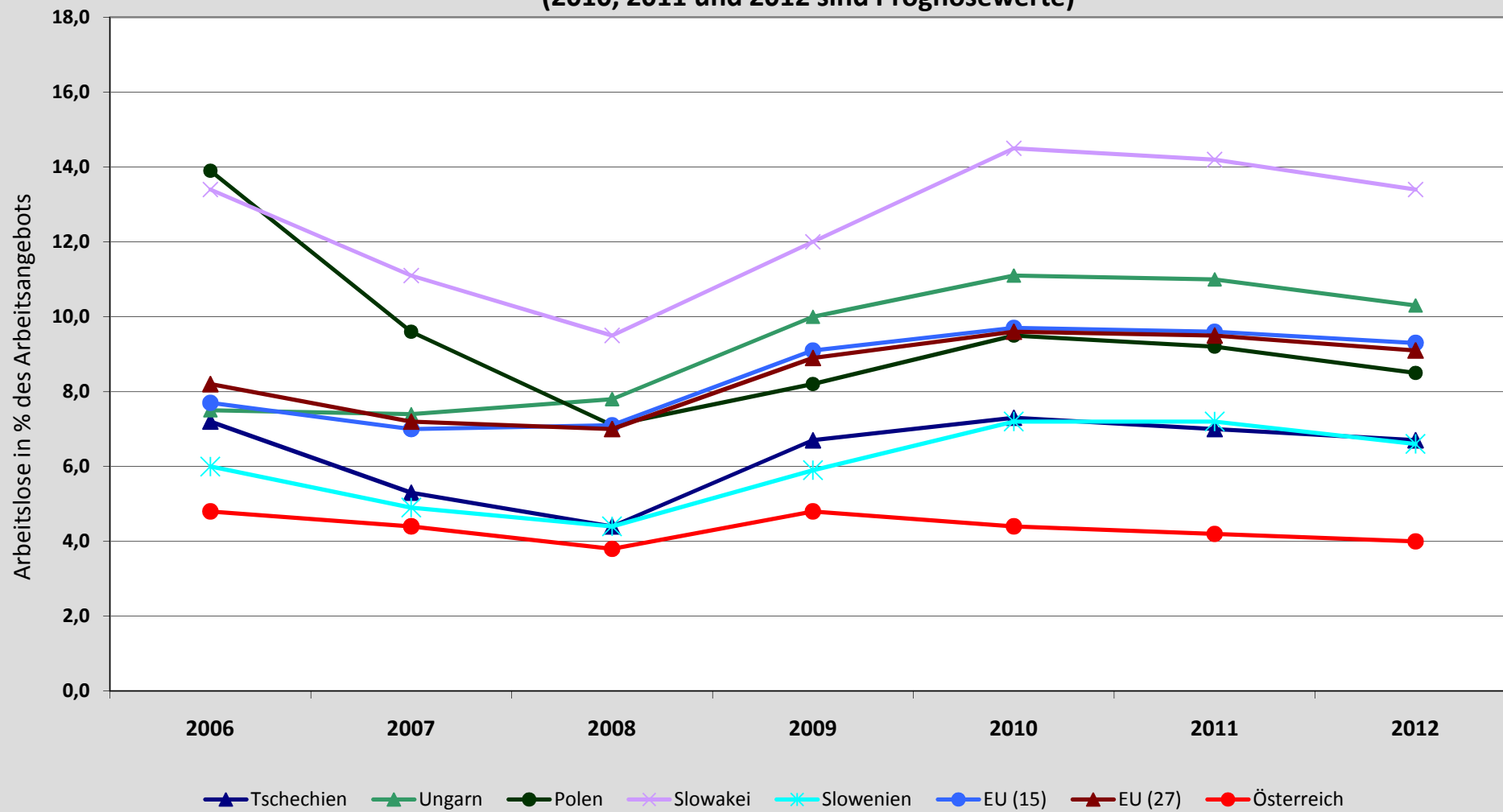
Quelle: Eurostat und Economic Forecasts, Herbst 2010 (Statistical Annex of European Economy)

<sup>1)</sup> FYROM = ehemalige jugoslawische Republik Mazedonien

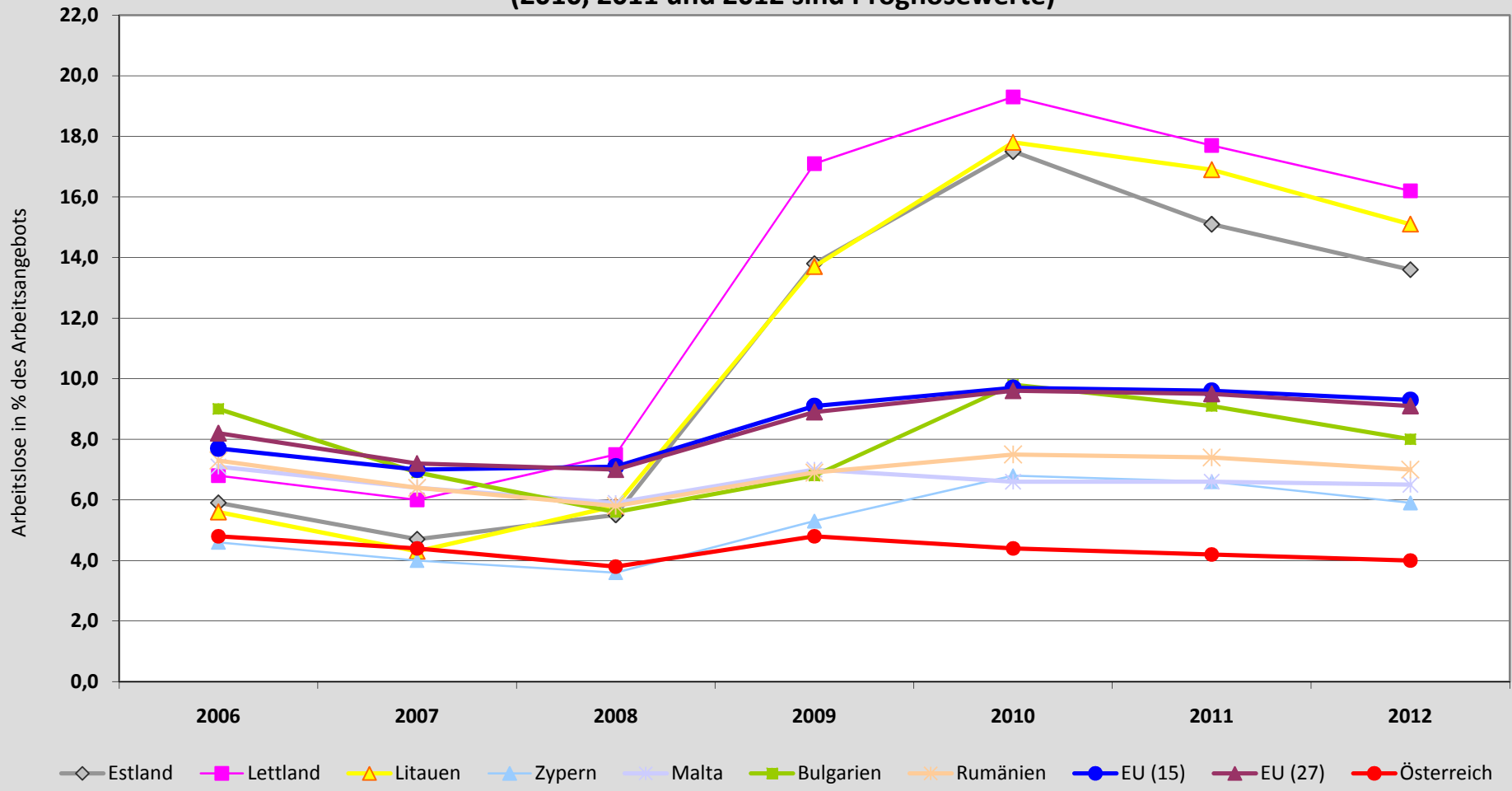
Arbeitslosenquoten der Mitgliedsländer CZ, HU, PL, SK, SI, EE, LV, LT, CY, MT, BG und RO sowie der Beitrittskandidaten HR, TR und FYROM im Jahr 2009



Arbeitslosenquoten der Mitgliedsländer CZ, HU, SK, SI und PL im Vergleich;  
Zeitreihe 2005 bis 2012  
(2010, 2011 und 2012 sind Prognosewerte)



**Arbeitslosenquoten der Mitgliedsländer EE, LV, LT, CY, MT, BG und RO im Vergleich;  
Zeitreihe 2005 bis 2012  
(2010, 2011 und 2012 sind Prognosewerte)**



Arbeitslosenquoten der Beitrittskandidaten HR, TR und FYROM im Vergleich;  
Zeitreihe 2005 bis 2012  
(2010, 2011 und 2012 sind Prognosewerte)

