

Beschäftigungsentwicklung:

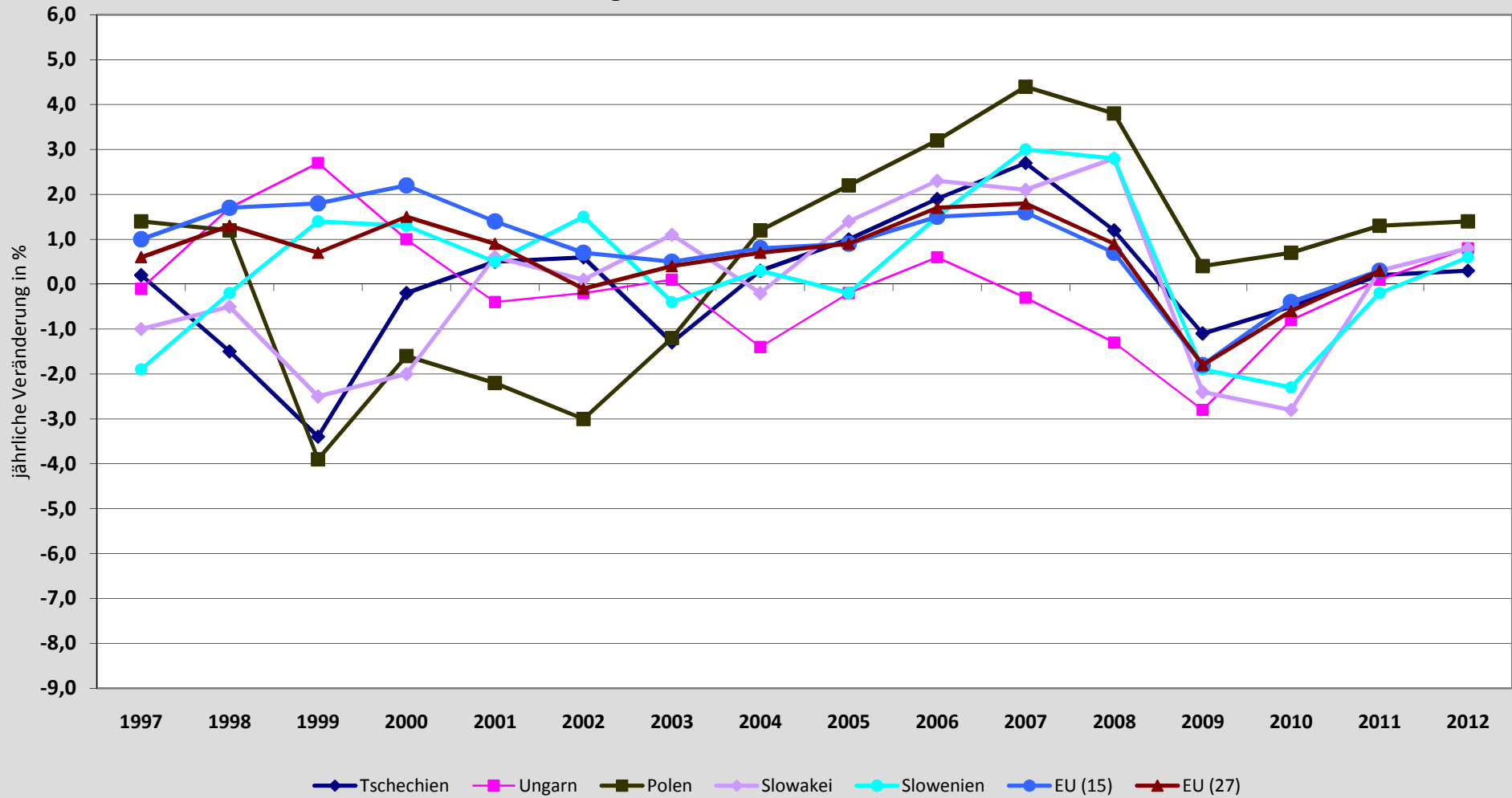
2009 und 2010 sind aufgrund der Krise von erheblichen Beschäftigungseinbrüchen gekennzeichnet; ab 2011 wird es in fast allen Ländern wieder zu einem leichten Anstieg der Beschäftigung kommen

															Prognosen	
	1997	1998	1999	2000	2001	2002	2003	2004	2005	2006	2007	2008	2009	2010	2011	2012
Tschechien	0,2	-1,5	-3,4	-0,2	0,5	0,6	-1,3	0,3	1,0	1,9	2,7	1,2	-1,1	-0,5	0,2	0,3
Ungarn	-0,1	1,7	2,7	1,0	-0,4	-0,2	0,1	-1,4	-0,2	0,6	-0,3	-1,3	-2,8	-0,8	0,1	0,8
Polen	1,4	1,2	-3,9	-1,6	-2,2	-3,0	-1,2	1,2	2,2	3,2	4,4	3,8	0,4	0,7	1,3	1,4
Slowakei	-1,0	-0,5	-2,5	-2,0	0,6	0,1	1,1	-0,2	1,4	2,3	2,1	2,8	-2,4	-2,8	0,3	0,8
Slowenien	-1,9	-0,2	1,4	1,3	0,5	1,5	-0,4	0,3	-0,2	1,5	3,0	2,8	-1,9	-2,3	-0,2	0,6
Estland	0,0	-1,9	-4,4	-1,5	0,8	1,3	1,5	0,0	2,0	5,4	0,8	0,2	-9,9	-4,7	2,9	1,9
Lettland	4,4	-0,3	-1,8	-3,2	1,2	2,9	1,9	1,2	1,6	4,9	3,6	0,9	-13,6	-5,6	0,5	0,6
Litauen	0,6	-0,8	-2,2	-4,0	-3,8	3,6	2,2	0,0	2,5	1,8	2,8	-0,7	-6,8	-5,6	1,1	2,1
Zypern	0,6	1,6	1,8	1,7	2,2	2,1	3,8	3,8	3,6	1,8	3,2	2,8	-0,7	-0,9	0,2	0,8
Malta	-0,1	0,5	-0,4	2,3	1,8	0,6	1,0	-0,7	1,5	1,3	3,2	2,6	-0,5	1,1	1,2	1,4
Bulgarien	-3,1	-1,0	-4,3	-2,4	-0,8	0,2	3,0	2,6	2,7	3,3	3,2	2,6	-2,7	-5,2	0,7	1,1
Rumänien	-3,8	-2,3	-4,5	-0,8	-1,1	-10,2	0,0	-1,7	-1,5	0,7	0,4	0,0	-2,0	-0,8	0,1	0,6
Kroatien	-13,5	10,2	-1,4	-0,5	0,5	0,8	3,9	1,5	0,7	3,9	3,5	1,1	-1,8	-4,3	-0,2	1,0
FYROM	k.A.	k.A.	k.A.	k.A.	k.A.	k.A.	k.A.	k.A.	4,3	4,6	3,5	3,2	3,4	1,0	2,0	2,5
Türkei	-2,5	2,8	2,1	-2,1	-0,3	-0,8	-1,0	3,0	1,4	1,3	1,1	2,2	2,0	6,2	0,9	1,4
EU (15)	1,0	1,7	1,8	2,2	1,4	0,7	0,5	0,8	0,9	1,5	1,6	0,7	-1,8	-0,4	0,3	0,5
EU (27)	0,6	1,3	0,7	1,5	0,9	-0,1	0,4	0,7	0,9	1,7	1,8	0,9	-1,8	-0,6	0,3	0,6
Österreich	0,7	1,0	1,5	0,9	0,7	-0,1	-0,1	1,4	1,5	1,4	1,8	1,8	-0,9	0,9	0,7	0,7

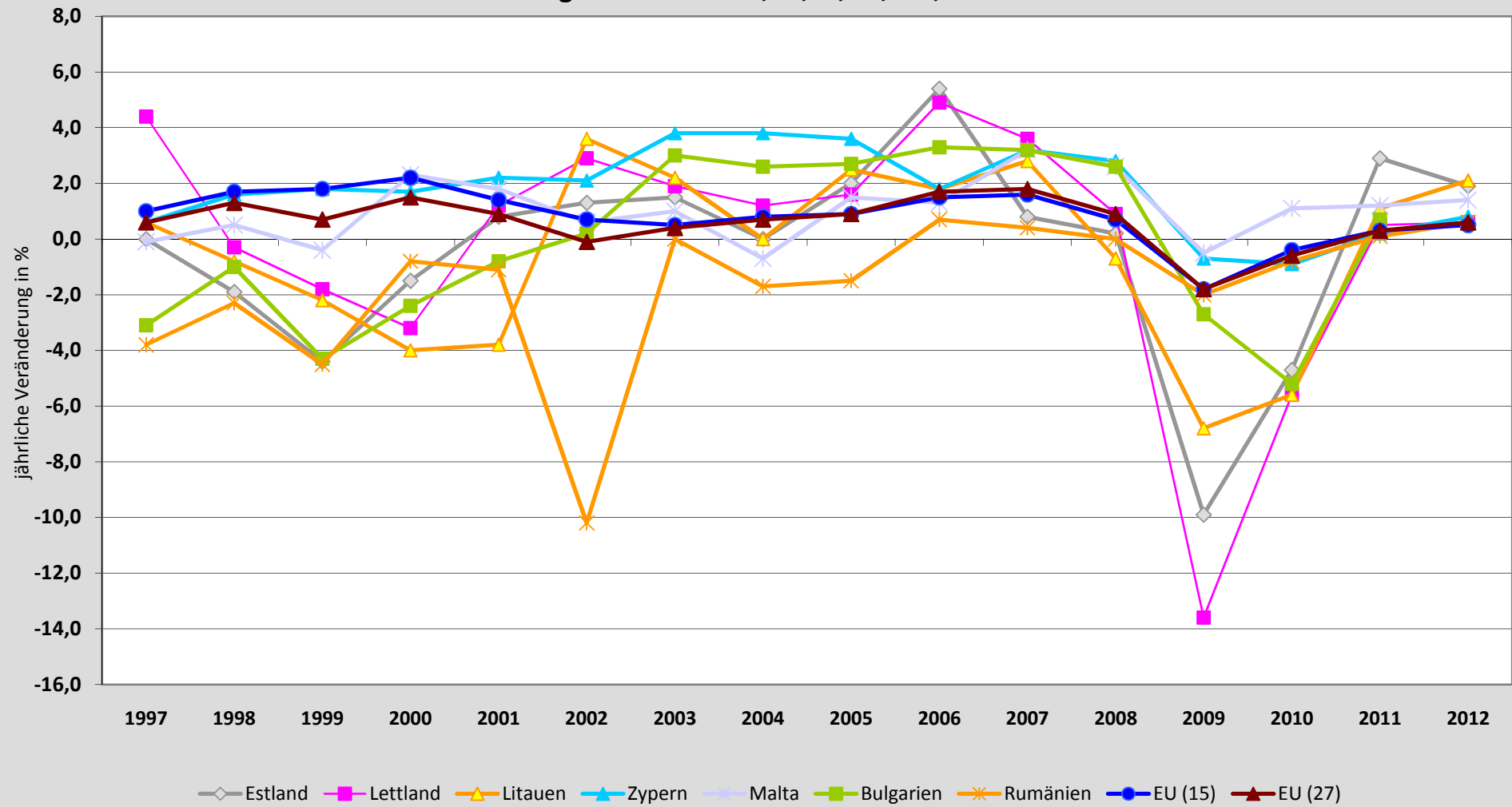
Beschäftigungsentwicklung (Veränderung in %)

Quelle: Economic Forecasts, Herbst 2010 (Statistical Annex of European Economy)

Beschäftigungsentwicklung 1997 bis 2012 in den Mitgliedsländern CZ, HU, PL, SK und SI



Beschäftigungsentwicklung 1997 bis 2012 in den Mitgliedsländern EE, LV, LT, CY, MT, BG und RO



Beschäftigungsentwicklung 1996 bis 2012 in den Beitrittskandidatenländern HR, FYROM und TR

